



Kirchheimbolanden auf dem Weg zur Fairtrade-Stadt

Was ist Fairtrade?



Fairtrade ist ein internationales ethisches Zertifizierungssystem mit dem Ziel, die Situation benachteiligter Produzentenfamilien in Afrika, Asien und Südamerika durch gerechtere Handelsbeziehungen nachhaltig zu verbessern.

Fairtrade bietet Produzenten:

- Stabile Mindestpreise
- Selbstbestimmung durch die Fairtrade-Prämie
- Mitbestimmung im Fairtrade-System
- Langfristige Partnerschaften

Aufgaben von Transfair



- Vergabe des FAIRTRADE-Siegels
- Unterstützung beim Lizenzerwerb
- Sortimentsberatung im Handel und Außer-Haus
- Verkostungen und Beratung
- Bereitstellung von Werbematerialien
- Öffentlichkeitsarbeit und Presse

Organisation und Struktur



- 1992 in Köln gegründet
- 35 Mitarbeiter
- 35 Mitgliedsorganisationen
- 249 Anbieter (Lizenznehmer)
- 2.000 gesiegelte Produkte
- Vertrieb in 36.000 Geschäften und
18.000 gastronomischen Betrieben
- Marketing + Presse- und Öffentlichkeitsarbeit

Mitgliedsorganisationen



aktion arme welt



Brot für die Welt

Brot für die Welt –
Evangelischer
Entwicklungsdienst



CDA CHRISTLICH DEMOKRATISCHE
ARBEITNEHMERSCHAFT
DEUTSCHLANDS



Deutscher Gewerkschafts-
und Raiffeisenverband e.V.



Frentesolidario.org

find something interesting



Die 3 Säulen des zertifizierten fairen Handels:

Soziales

- Arbeitsbedingungen
- Gemeinschaftsprojekte
- Versammlungsfreiheit
- Keine Diskriminierung
- Keine ausbeuterische Kinderarbeit

Ökonomie

- Stabile Mindestpreise
- Fairtrade-Prämie
- Langfristige Handelsbeziehungen
- Vorfinanzierung
- Beratung von Produzenten

Ökologie

- Liste verbotener Substanzen
- Umweltschonender Anbau
- Förderung des Bio-Anbaus
- Verbot gentechnisch veränderter Organismen
- BIO – Aufschlag

Organisation und Struktur

FLO

FLO = Fairtrade International
Festlegung der Fairtrade Standards
Unterstützung der Produzenten
www.fairtrade.net

3

Produzenten- netzwerke

- Lateinamerika (CLAC)
 - Asien (NAP)
 - Afrika (Fairtrade Africa)
- rund 1.000

Produzentengruppen:
1,2 Mio. Arbeiter und

Kleinbauern in
66 Ländern

FLO-Cert

- Unabhängige
Zertifizierung
nach ISO65
- Inspektion der
Produzenten und
Trader

www.flo-cert.net

23

Länder- initiativen

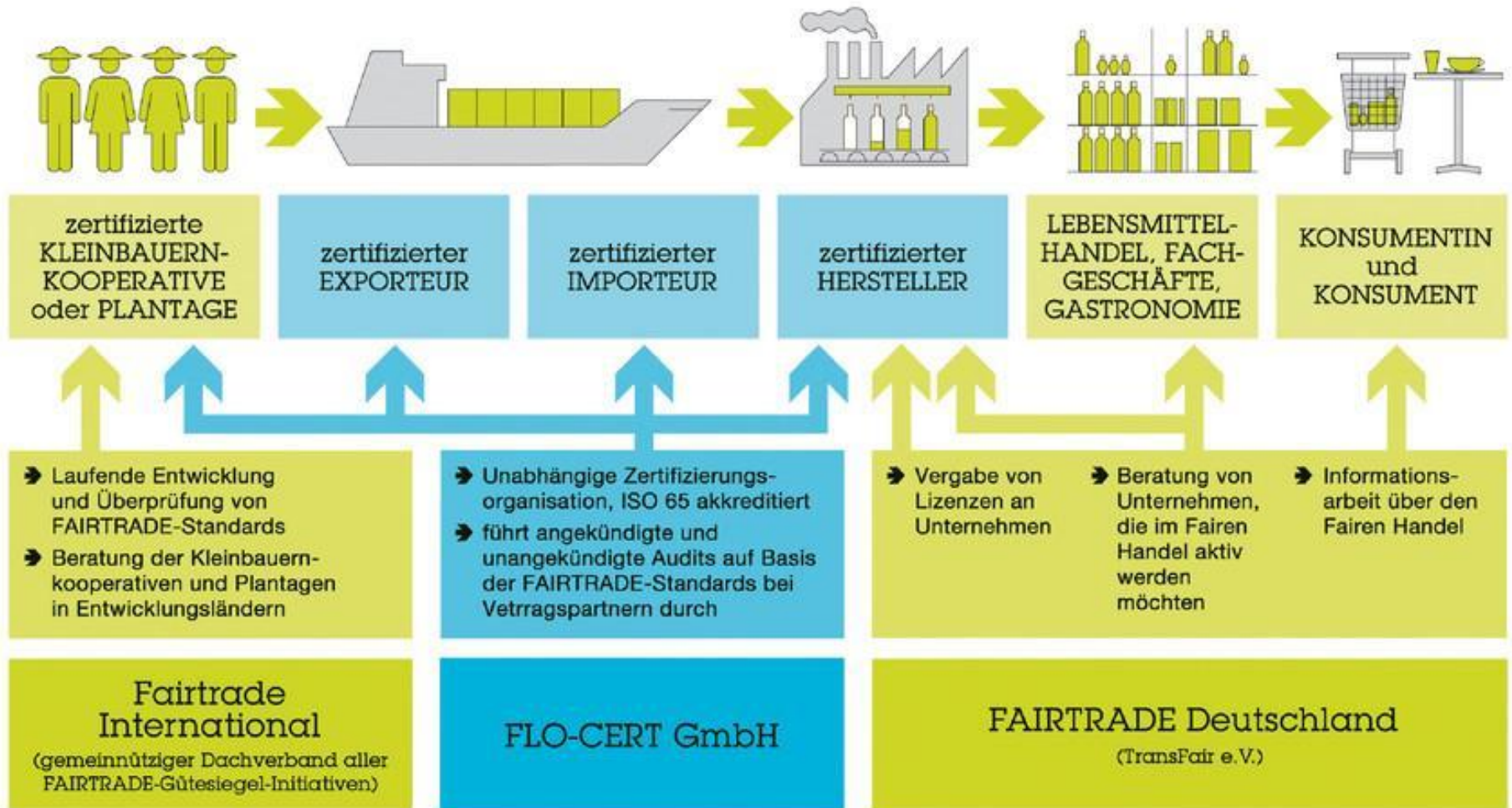
- Marketing und PR

In Deutschland
TransFair e.V.

www.fairtrade-deutschland.de

Internationales Netzwerk

Internationales FAIRTRADE-Netzwerk

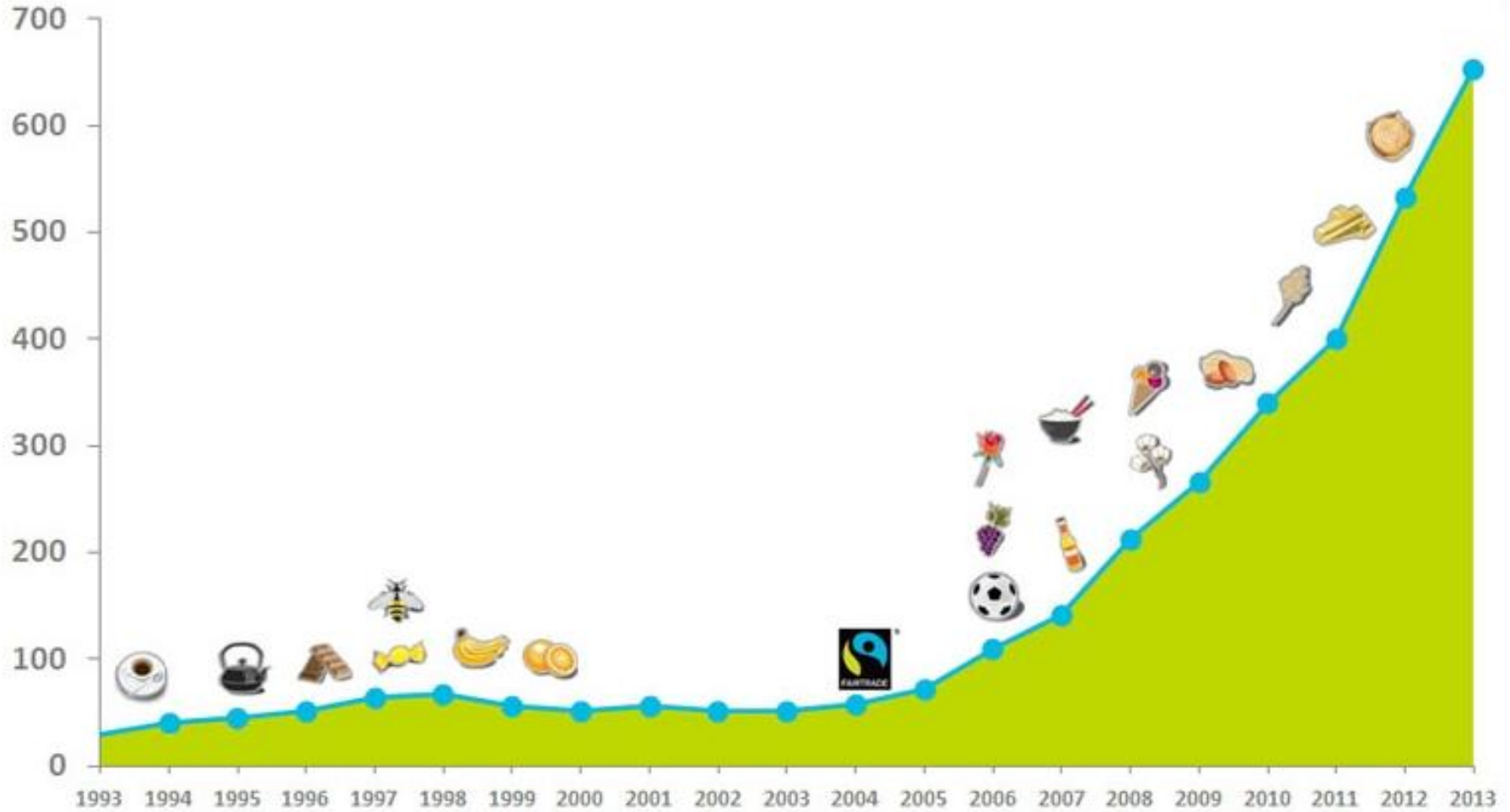


FairTrade-Produktpalette

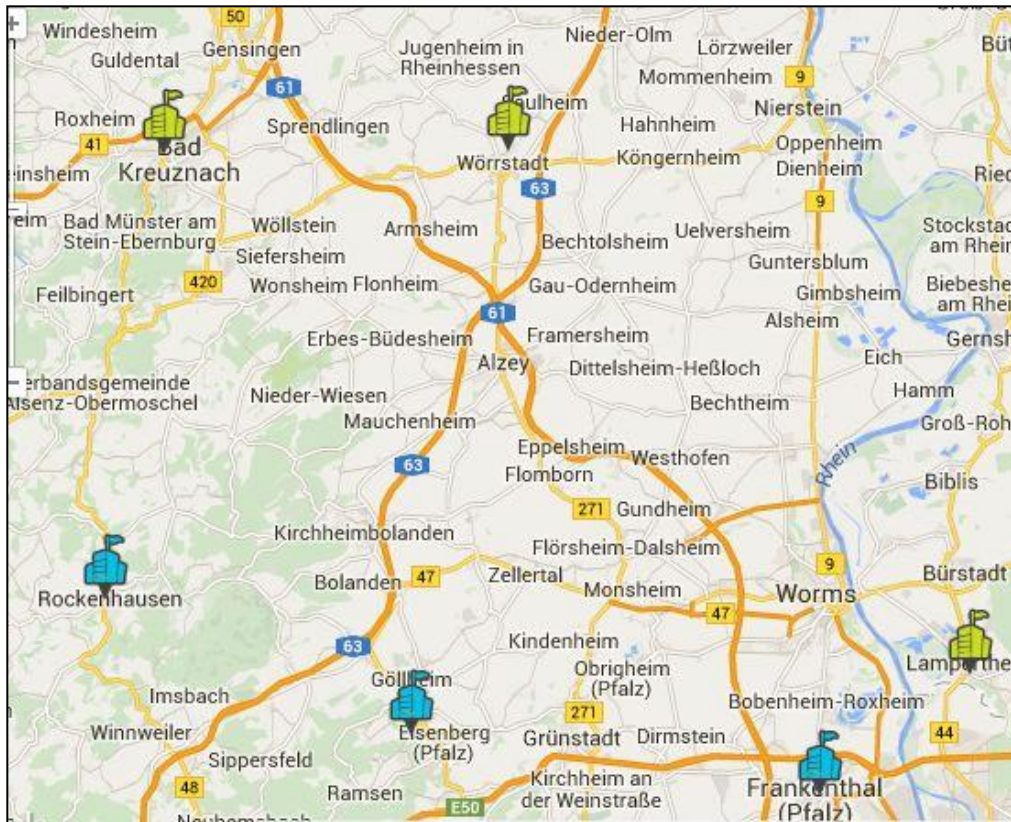


FairTrade Umsatz

Mio. Euro



Fairtrade-Städte in Deutschland



1. Stadt: Saarbrücken (2009)
306. Stadt: Ingelheim (2015)
Zurzeit rund 85 Städte in Bewerbung
> 1.500 Fairtrade-Städte weltweit

Vorteile für Kibo



1. Imagegewinn durch sozial verantwortliches Handeln
2. Unterstützung des fairen Handels
3. Vorbildfunktion für die Bevölkerung
4. Internationalität
5. Bestärkt und ergänzt unser städtisches Leitbild

Der Weg zur Fairtrade-Stadt



1. Stadtratsbeschluss ✓
2. Bildung einer Steuerungsgruppe aus Verwaltung, Handel, Politik; evtl. Kirche, Schule, Medien... **heute**
3. In vier Einzelhandelsgeschäften werden mindestens 2 Fairtrade-Produkte angeboten, in zwei Gastronomiebetrieben werden mindestens 2 Fairtrade-Produkte ausgeschenkt. (✓)
4. Eine Schule, ein Verein und eine Kirche verwenden Fairtrade-Produkte. Mindestens einmal jährlich wird eine Aktion durchgeführt.
5. Die örtlichen Medien berichten über alle Aktivitäten auf dem Weg zur Fairtrade-Stadt. (✓)

Vergabe des Titels für zunächst zwei Jahre!

1. Stadtratsbeschluss am 04.02. (vorbereitend: Haupt- und Finanzausschuss am 27.11.2014)

„Der Stadtrat bestimmt bei zwei Stimmenthaltungen für die Stadt Kirchheimbolanden den Titel „Fairtrade Stadt“ anzustreben sowie in allen Rats- und Ausschusssitzungen sowie im Bereich des Büros des Stadtbürgermeisters ein Getränk aus fairem Handel (z. B. Saft, Kaffee oder Tee) und eine weiteres Produkt (z. B. Zucker, Kekse) zu verwenden.“

2. Presseberichte in der Rheinpfalz am 02.02., 04.02. und 06.02.

3. Termin zur Bildung der Steuerungsgruppe

Organisation durch S. Sauer /J. Willenbacher:

Aufruf in der örtlichen Presse

Rheinpfalz 14.04.2015

Wochenblatt 15.04.2015

FairTrade-Produkte in der Kleinen Residenz



WIR FÜHREN
FAIRTRADE-PRODUKTE

www.fairtrade-deutschland.de

auch in Kibo zum Beispiel bei:

Cafe Enkler: Kaffee, Schokolade

Cafe Mandala: Kaffee

Netto: Rosen, Kaffee

Edeka: Kaffees, Tee, Kakao, Zucker, O-Saft, Schokolade

Lidl: Kaffee, Kaffeepads, Zucker, Schokolade, Rosen

Hit: Kaffees, Zucker, verschied. Säfte, Schokolade

Aldi: Kaffees, Tee, Honig

(nur eine Auswahl!)

Ergänzung am 23.04.: Wie sieht es mit Textilien aus?

Aufgaben der Steuerungsgruppe



1. Aktivitäten koordinieren
2. Fairtrade-Status in Geschäften und Gastronomie ermitteln
3. Gespräche führen mit pro KIBO e.V., Gastronomie, Firmen (Kantinen!), Schulen, Kindergärten, Vereinen, Kirchengemeinden, Bildungsträgern usw. bezüglich der Verwendung von Fairtrade-Produkten und der Durchführung von Bildungsaktivitäten
4. Pressearbeit
5. Ideen umsetzen

Ideensammlung



- Leer stehende Schaufenster mit Informationen zu Fairtrade gestalten
- Residenzfest 2015: Fairtrade-Informationen am Stadtstand
- Städtische Präsente mit Fairtrade-Produkten (Stadt-Schokolade? Stadtkaffee?)
- Werbung bei Veranstaltungen der Stadt
- Beschaffungen der Stadt (und VG?)
- Fairtrade-Button mit aktuellen Informationen auf der städtischen Homepage
- Fairtrade-Einkaufsführer
- Planung einer Veranstaltung für die Fairtrade-Wochen in der dritten Septemberwoche
- Kibo-T-Shirts aus Fairtrade-Baumwolle
- Faires Frühstück in Cafes
- Schulen: Eine-Welt-Kiosk, Kaffee für Lehrerzimmer, Seminararbeiten, Projektwoche
Fairtrade-Schule
- Fairtrade-Fußbälle für den SVK

Was ist heute zu tun?



1. Wahl einer Hauptansprechperson (rotierend?)
2. Terminfestlegung für die nächste Sitzung
3. Aufgabenfestlegung und -verteilung
4. Erstellung eines E-Mail-Verteilers/einer Telefonliste
5. Ansprache weiterer potenzieller Mitglieder bis zur nächsten Sitzung
6. Registrierung bei Fairtrade (mit Foto, evtl. nach 2. Sitzung)
7. (Foto für Pressemitteilung)

Weitere Informationen



http://www.fairtrade-deutschland.de/

chte Seiten [Mehr](#)

Fairtrade: Willkommen



FAIRTRADE
DEUTSCHLAND

[HOME](#) [PRESSE](#) [NEWS](#) [KALENDER](#) [MATERIALIEN](#) [GÄSTEBUCH](#) [FAQ](#)

[Über Fairtrade](#) | [Produzenten](#) | [Produkte](#) | [Mitmachen](#) | [Für Unternehmen](#)



Fairtrade-Code

Code

z.B. 3448002



Produkt-Finder

Suche

Kategorie



Gastro/Blumen-Finder

PLZ, Ort

z.B. Osnabrück



Fairtrade weltweit

Mitarbeiter erzählen

Viele Menschen ziehen bei Fairtrade an einem Strang. Sie arbeiten bei den Produzenten-Netzwerken, als Produzenten-Berater oder bei der Zertifizierungsgesellschaft FLO-CERT. Bei TransFair berichten sie von ihrer Arbeit.



Wirkung von Fairtrade

Mehrere Studien untermauern die positive Wirkung von Fairtrade auf Kleinbauern und Arbeiter. Erfahren Sie mehr zur Wirkung und Wirkungsmessung von Fairtrade.

Aktuelle News



Presseinvitation - 19.01.2015

Süße Neuigkeiten

Am 2. Februar informiert TransFair auf der Internationalen Süßwarenmesse in Köln über aktuelle Entwicklungen im Bereich Fairtrade-Produkte.

News - 19.01.2015

Soziale Ungleichheit wächst

Ein Prozent der Weltbevölkerung besitzt fast die Hälfte des Weltvermögens. Eine neue Studie von Oxfam beschäftigt sich mit dieser sozialen Ungleichheit.

[mehr](#)

News - 14.01.2015

Ethical Fashion Show

Vom 19. - 21. Januar findet in Berlin die Ethical Fashion Show statt. Modedesignerinnen und Modedesigner präsentieren ihre Kollektionen.

[Newsübersicht](#)

Neue Produkte



[Bananeira Sternfruchtpüree](#)

Besuchen Sie unsere Produktdatenbank und informieren Sie sich über neue Fairtrade-Produkte!

[Neue Produkte](#)